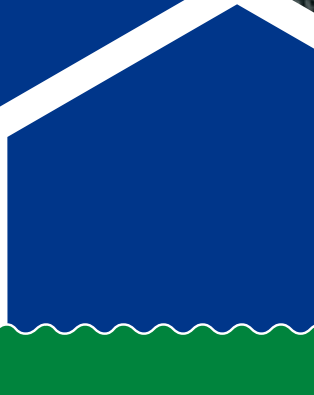


dri-liextra

Absorbeert vocht, remt bacteriegroei



**Remt
bacteriegroei en
houdt
stalstrooisel
langer droog**



CelticSea
MINERALS

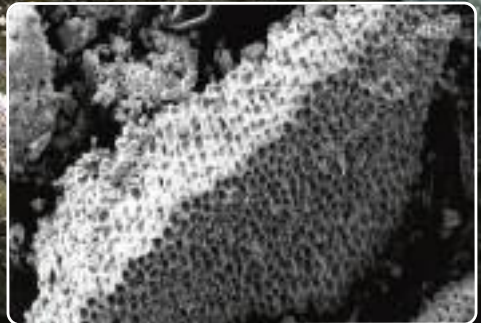




Natuurlijke producten gewonnen uit de zeebodem



Levende zeealgen



Dode verkalkte zeealgen met honingraatstructuur - de belangrijkste grondstof voor Dri-Li Extra

Waarom dient een stalhygiënemiddel voor stalstrooisel?

- **Om vocht tegen te gaan en een droge, schone omgeving voor vee te creëren**
- **Om de groei te remmen van schadelijke bacteriën, waaronder ook de kiemen die uierontsteking bij melkkoeien veroorzaken**
- **Om het comfort en welzijn van de dieren te verbeteren**



Om de groei van schadelijke bacteriën en andere micro-organismen tegen te gaan, is het van groot belang dat het strooisel in uiteenlopende stalomgevingen - bijv. voor koeien, kalveren en lammeren alsook voor varkens pluimvee en paarden - droog en schoon wordt gehouden. Micro-organismen gedijen vooral in vochtige omstandigheden, dus door hygiënemaatregelen te treffen die het stalstrooisel droog houden, daalt de overlevingskans voor ziektekiemen aanzienlijk.

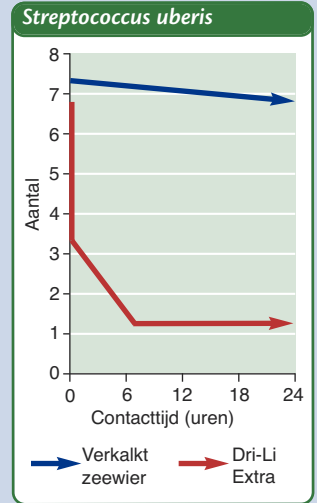
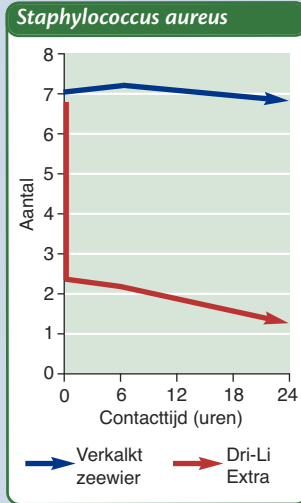
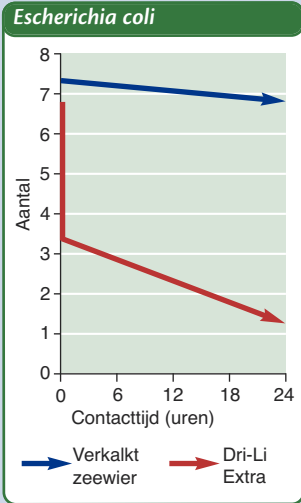
Ook het type stalstrooisel dat in veestallen wordt gebruikt, kan de groei van bacteriën bevorderen. Van oudsher worden hiervoor materialen als stro, zaagsel of papierafval gebruikt. Hoewel deze materialen het comfort van de dieren verhogen, heeft onderzoek aangetoond dat zij de ideale omgeving vormen voor bacteriën om in te gedijen. Dri-Li Extra verenigt een uitzonderlijk absorberend vermogen met een actieve bacteriedodende werking. Met dit stalhygiënemiddel kunt u een gezonde en comfortabele leefomgeving creëren voor uw vee.



Waarom kiezen voor Dri-Li Extra?

Actieve bacteriedodende werking

Onafhankelijk laboratoriumonderzoek heeft aangetoond dat **Dri-Li Extra** effectief de strijd aangaat met *Strep. uberis*, *Staph. aureus* en *E. coli* - stuk voor stuk belangrijke veroorzakers van uierontsteking bij melkkoeien. De ingrediënten van **Dri-Li Extra** voldoen tevens aan de Europese richtlijnen voor biociden.



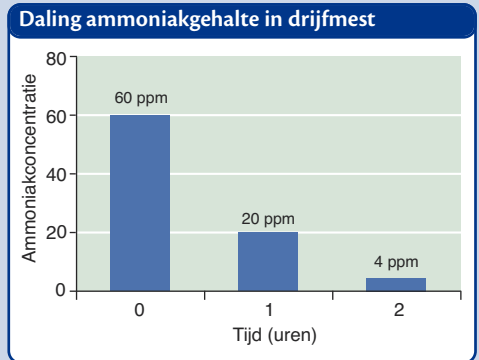
Optimale vochtabsorptie

Dri-Li Extra is een niet-irriterend, natuurlijk product op basis van verkalkt zeewier. Het is gemakkelijk in gebruik en de honingraatstructuur van het zeewier zorgt voor een uitzonderlijk groot absorptieoppervlak.

Geurbestrijding

Dri-Li Extra breekt ammoniak af en helpt zo de geur afkomstig van stalstrooisel te bestrijden.

- Door toevoeging van **Dri-Li Extra** werd de hoeveelheid ammoniak in drijfmest binnen 2 uur met 95% teruggedrongen
- Direct na toevoeging van **Dri-Li Extra** verdween de onprettige geur



dri-liextra

Absorbeert vocht, remt bacteriegroei

Dri-Li Extra remt de groei van bacteriën in stalstrooisel en creëert zo een gezonde, comfortabele leefomgeving voor vee. De ingrediënten van Dri-Li Extra voldoen aan de Europese richtlijnen voor biociden.

Dri-Li Extra is een uniek hygiënemiddel voor stalstrooisel. Het is gebaseerd op verkalkt zeewier dat is gewonnen in de kustgebieden rond Ierland en IJsland. Dankzij deze unieke grondstof beschikt Dri-Li Extra over een enorm absorberend vermogen.



Benefits:

- ◆ **Creëert een gezondere leefomgeving voor vee door de groei van bacteriepopulaties in stalstrooisel tegen te gaan**
- ◆ **Uitzonderlijke vochtabsorptie om het stalstrooisel langer droog te houden**
- ◆ **Verdringt vervelende geuren**
- ◆ **Natuurlijk product op basis van verkalkt zeewier**
- ◆ **Niet-irriterend en ongevaarlijk**
- ◆ **Verbeterde afbreekbaarheid**
- ◆ **Praktisch en gemakkelijk in gebruik**

dri-liextra

Absorbeert vocht, remt bacteriegroei

Aanbevolen doseringen:

Rundvee

Melkkoeien

1-3 dagen - 50 g/m².

Daarna twee keer per week 50 g/m².

Kalveren

Verstrooi na het reinigen van de box per kalf per dag 75 g Dri-Li Extra tot aan de volgende reinigingsbeurt.

Varkens

Pasgeboren biggen

Bedek de gehele biggenruimte en voorkom daarbij direct contact met de ogen en neusgaten.

Boxen voor zeugen en biggen

1-3 dagen - 100 g/m².

Daarna drie keer per week 50 g/m².

Gespeende biggen

1-3 dagen - 75 g/m².

Schapen

Boxen voor lammeren

Bedek hele ruimte met ca. 30 g per ooi per dag.

Paarden

Stallen

Direct na reinigen van stal 50 g/m² verstrooien. Daarna drie keer per week 50 g/m².

Pluimvee

Stallen

Direct na reinigen van stal 100 g/m² op kale bodem verstrooien.

Vervolgens 50 g/m² bovenop stalstrooisel. Natte plekken indien nodig behandelen met 50 g/m².



Celtic Sea Minerals

Strand Farm, Currabinny, Carrigaline, Co. Cork, Ireland.

T: (353) 21 4378377 F: (353) 21 4378466

www.celticseaminerals.com